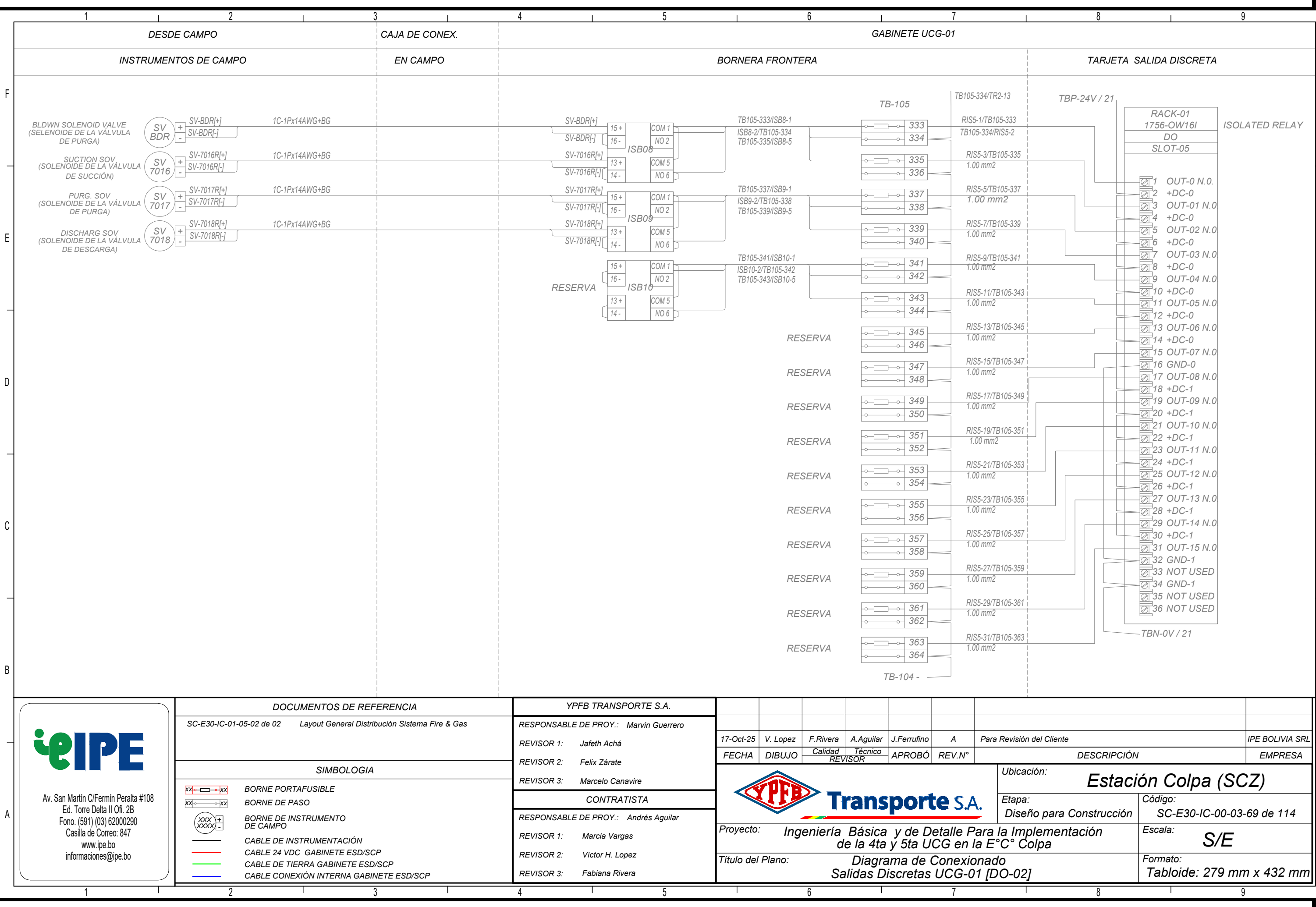




F  
E  
D  
C  
B  
A







A

F  
E  
D  
C  
B  
A

A



<div></div> <div>Av. San Martín C/Fermin Peralta #108 Ed. Torre Delta II Ofi. 2B Fono. (591) (03) 62000290 Casilla de Correo: 847 www.ipe.bo informaciones@ipe.bo</div>	DOCUMENTOS DE REFERENCIA		YFPB TRANSPORTE S.A.									
	SC-E30-IC-01-05-02 de 02      Layout General Distribución Sistema Fire & Gas		RESPONSABLE DE PROY.: Marvin Guerrero		17-Oct-25	V. Lopez	F.Rivera	A.Aguilar	J.Ferrufino	A	Para Revisión del Cliente	IPE BOLIVIA SRL
	SIMBOLOGIA		REVISOR 1: Jafeth Achá		FECHA	DIBUJO	Calidad REVISOR	Técnico	APROBÓ	REV.N°	DESCRIPCIÓN	EMPRESA
			REVISOR 2: Felix Zárate									
			REVISOR 3: Marcelo Canavire		<div><div>Transporte S.A.</div></div>							
		CONTRATISTA		Ubicación: Estación Colpa (SCZ)								
		RESPONSABLE DE PROY.: Andrés Aguilar		Etapa: Diseño para Construcción						Código: SC-E30-IC-00-03-69 de 114		
		REVISOR 1: Marcia Vargas		Proyecto: Ingeniería Básica y de Detalle Para la Implementación de la 4ta y 5ta UCG en la E°C° Colpa						Escala: S/E		
		REVISOR 2: Victor H. Lopez		Título del Plano: Diagrama de Conexionado Salidas Discretas UCG-01 [DO-02]						Formato: Tabloide: 279 mm x 432 mm		
		REVISOR 3: Fabiana Rivera										

	BORNE PORTAFUSIBLE
	BORNE DE PASO
	BORNE DE INSTRUMENTO DE CAMPO
	CABLE DE INSTRUMENTACIÓN
	CABLE 24 VDC GABINETE ESD/SCP
	CABLE DE TIERRA GABINETE ESD/SCP
	CABLE CONEXIÓN INTERNA GABINETE ESD/SCP